

## Controle remoto da coluna de direção para o equipamento de som original

---

O controle remoto da coluna de direção do equipamento de som original vem como item de série nos Foci Ghia. Mas nada nos impede de colocá-lo nos outros Foci, se eles não tiverem. O suporte que prende (trava) o controle remoto na coluna vem em todos os Foci. Assim, conseguindo os itens necessários, é somente uma questão de montá-lo.

Dificuldade: média

Material necessário: chaves para tirar o equipamento de som original (pode ser usado um cabide daqueles de ferro, para fazer as chaves, como no outro SAF que fiz para isso), código do equipamento de som original (será necessário tirá-lo, e o código deve ser reinserido para que ele volte a funcionar), um pedaço de chicote com dois fios (para ser o chicote do controle remoto, com aprox. 1,5 metros), o conector do controle remoto (é o mais difícil de conseguir), o controle remoto de coluna, um alicate, uma chave de fenda pequena, uma chave phillips média, chaves Torx T20 , uma lamina (grande) de estilete, fita isolante e uma cerveja (!).

Obs1.: Usei no início uma cobertura inferior da direção de um Focus que já tinha o controle remoto de coluna, portanto, já furado mas de outra cor de acabamento.

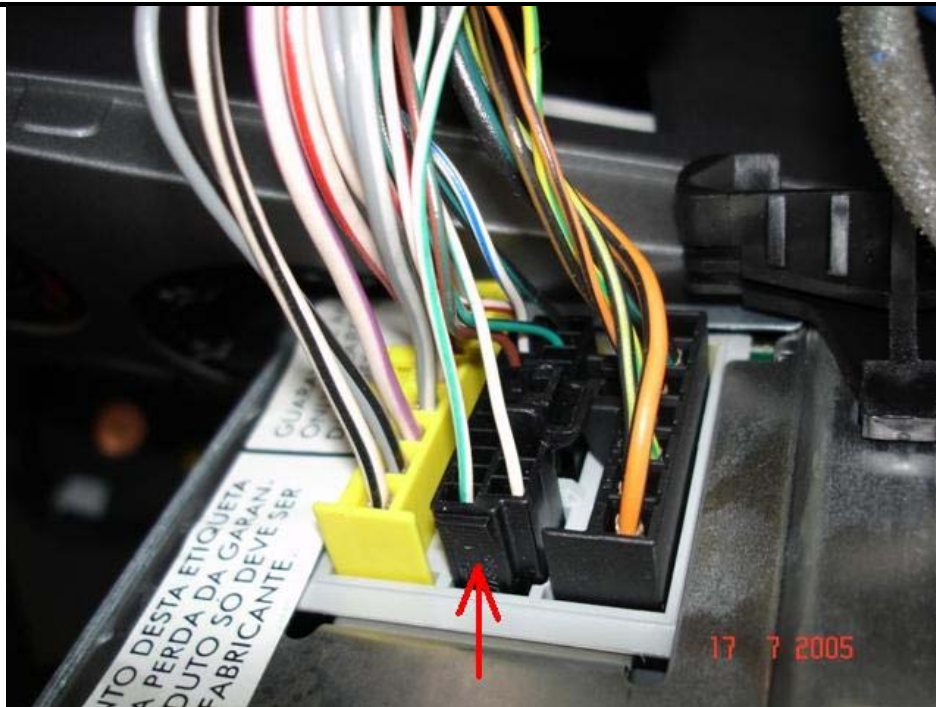
Obs2.: Um detalhe muito importante é saber se o seu toca-cd terá as conexões necessárias (17 vias). Assim, verifique no manual que acompanha seu toca-cd se ele as possui, para evitar trabalho à toa. Se não tiver o manual, é necessário removê-lo para verificar.

1- Remova o toca-cd usando as alças pra remoção (ou os pedaços de cabide como citei no início), abrindo os braços e depois puxando eles, como na figura abaixo.



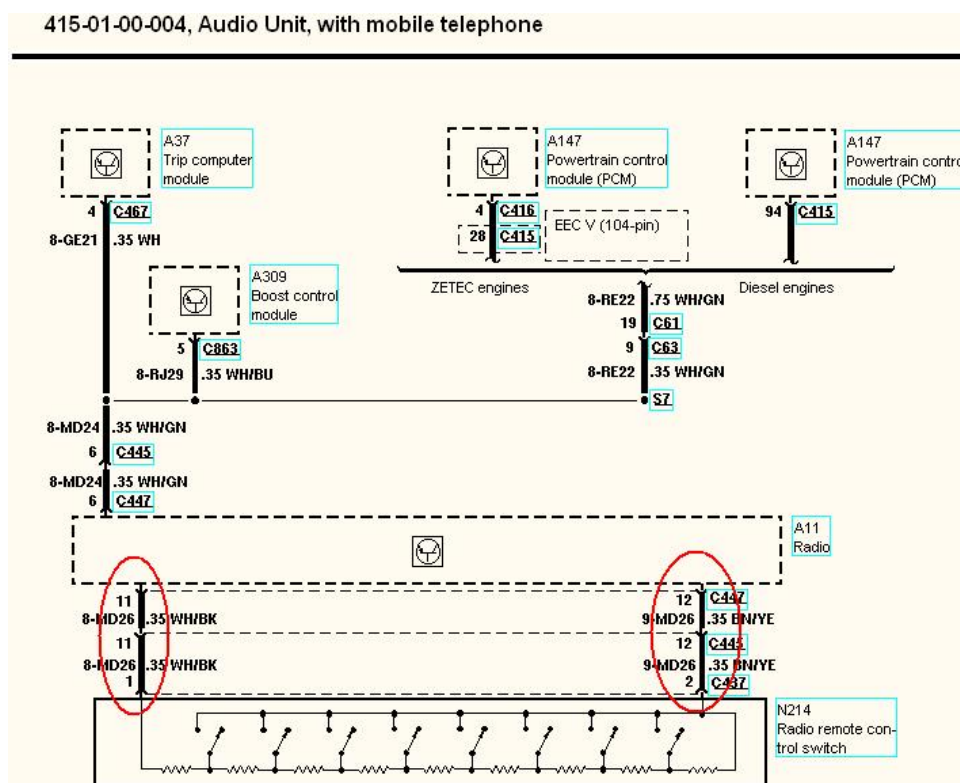
2- Uma vez removido o toca-cd, os conectores da parte de trás aparecerão. Solte-os com cuidado, pois eles têm travas para mantê-los no lugar. O conector que nos interessa é o do meio (seta vermelha).

## Controle remoto da coluna de direção para o equipamento de som original



3- Verifique no manual do seu toca-cd quais são os números (e posições) dos conectores que devem ser usados para o controle remoto de coluna. No meu caso, são os conectores 11 e 12 (No manual do toca-cd, na posições 11 e 12 existem as referências REM1 e REM2 respectivamente). Comento isso pois já vi alguns conectores que eram mais simples, com somente sete vias, e não as 17 vias como o meu conector. Creio que os toca-cds que possuam a conexão para celular (como o meu) são os que podem ser usados.

4- Solte as travas laterais do conector (seta vermelha), para tirar a parte central dele (plástico vermelho) e, usando dois terminais, por exemplo os dois usados pela conexão para o celular, recoloque-os nas posições 11 e 12 do conector, marcando quem é o 11 (isso é importante para que a outra ponta, a que vai no conector, na posição 1, do controle remoto, seja a correta).



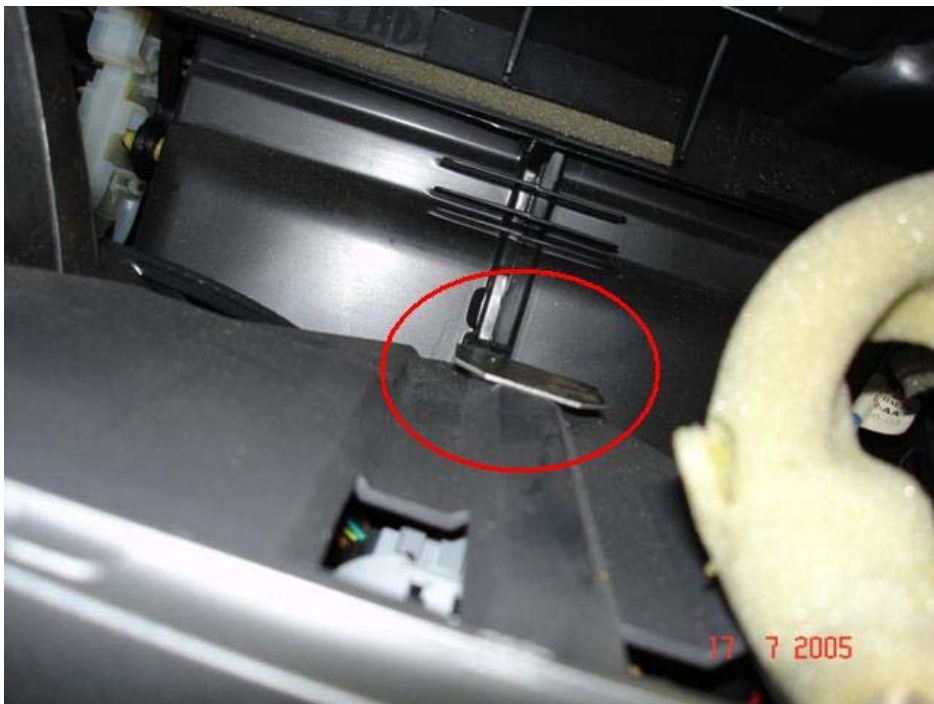
## **Controle remoto da coluna de direção para o equipamento de som original**

Como sabia que não iria usar o recurso de mãos livres (HANDSFREE) do celular, cortei o dois fios do chicote do recurso de mãos livres (HANDSFREE) do celular para poder usá-los para o controle remoto. Se voce não quiser fazer assim, terá o trabalho de conseguir dois terminais compatíveis e soldá-los no chicote que vai até o controle, inserindo-os e encaixando-os depois no conector que vai na parte traseira do toca-cd, como descrevi acima.

5- Prenda os fios do chicote do controle remoto, isolando-os cuidadosamente e também isolando as duas pontas do recurso de mãos livres (HANDSFREE) do celular que sobraram, como na figura abaixo.



6- Feito isso, coloque de volta o toca-cd no lugar, tomando cuidado para encaixar a parte de trás, onde tem a presilha no suporte próprio dele.



## Controle remoto da coluna de direção para o equipamento de som original

7- Primeiro, vamos soltar a cobertura inferior do painel de instrumentos. Use a chave phillips para isso. Depois de soltar os 5 parafusos e desencaixar a cobertura, puxando-a em sua direção, pois ela tem 2 pinos que a fixam na estrutura do painel.



8- Apóie-a com cuidado para evitar danos no chicote do conector de dados (usado pela Ford para diagnósticos no carro).



## Controle remoto da coluna de direção para o equipamento de som original

10- Em seguida, solte a trava de regulagem da profundidade e altura do volante, pra facilitar a retirada dos 3 parafusos Torx e da cobertura inferior da direção.



11- Repare que ela também é presa por dois pequenos “dentes” na cobertura superior da direção, um de cada lado da parte de cima da cobertura. Desencaixe esses “dentes” usando a chave de fenda pequena, apertando eles para dentro e puxando a cobertura inferior cuidadosamente para baixo. Ignore o conector e o chicote que voce está vendo na foto abaixo. Eles não existem !!!! (rsrsrsrsrsrsrsrs).

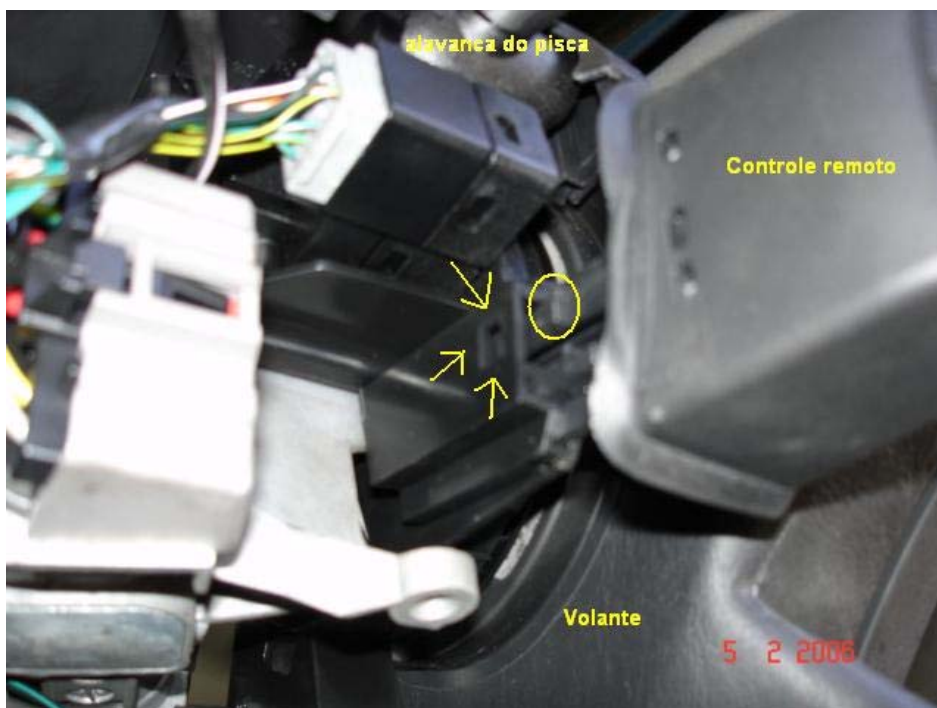


## Controle remoto da coluna de direção para o equipamento de som original



12- Cuidado quando for tirar a cobertura, pois o cilindro da ignição não tornará a tarefa fácil. Tente ir desencaixando ele e puxando para baixo a cobertura inferior da direção.

13- Encaixe o controle remoto no local correto para entender como deve ser solto, para evitar quebrá-lo no futuro se precisar tirar a cobertura inferior da direção. Repare que o ressalto (bolinha amarela) entra no encaixe (setas), travando o controle.



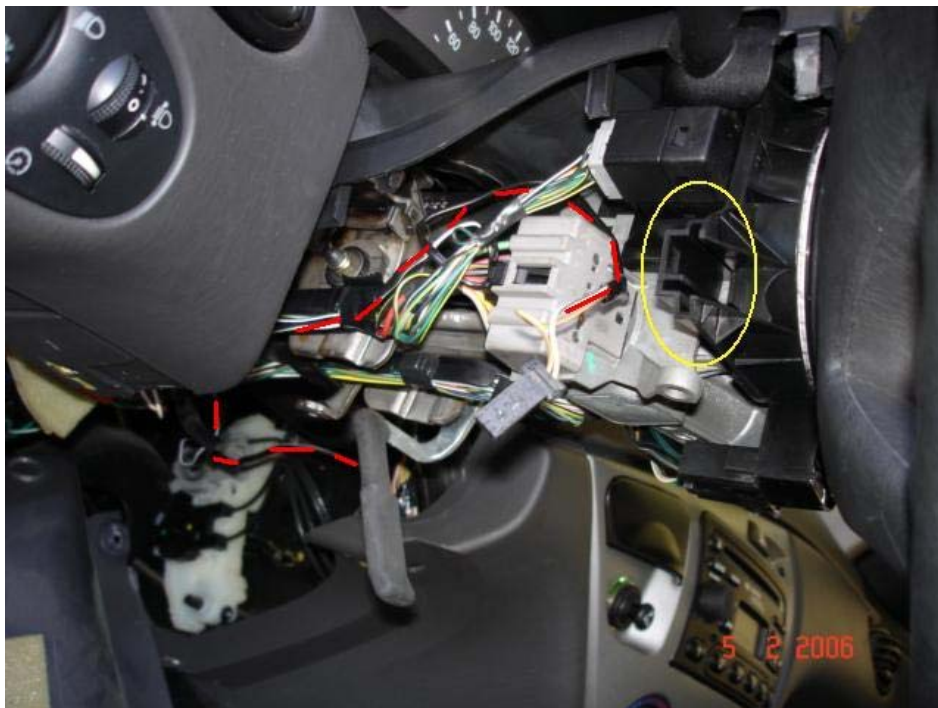
14- Para removê-lo, depois de colocado, é necessário apertar afundando o ressalto, usando uma chave de fenda pequena. Veja abaixo.

## Controle remoto da coluna de direção para o equipamento de som original

---



15- Repare como é o encaixe do controle remoto de coluna (círculo amarelo). Repare também o caminho do chicote do controle remoto do som (linhas tracejadas vermelhas). Ele continua para trás do painel do toca-cd original, onde vai se ligar ao conector principal do toca-cd original. Encaixe o conector do chicote no controle remoto do som e faça alguns teste, para verificar seu funcionamento. Estando tudo OK, desencaixe ele para poder continuar.



16- Usando a lamina para estilete, aqueça-a (pode ser usando a chama de um queimador de fogão) segurando-a com o alicate, e seguindo o desenho pelo lado de dentro da cobertura inferior do volante, corte cuidadosamente o plástico, abrindo um buraco para que possa ser encaixado o controle remoto do som (não tive como fazer fotos dessa etapa). Não se preocupe em fazer um buraco “redondinho”, pois o acabamento do controle remoto do som cobrirá qualquer imperfeição.

## Controle remoto da coluna de direção para o equipamento de som original

17- Recoloque a cobertura inferior do volante, tomando cuidado para que o chicote do controle remoto do som fique para fora, passando pelo buraco que foi feito na etapa anterior. Mais uma vez o cilindro da ignição não tornará nossa tarefa fácil. Uma vez colocado, encaixe os dois orifícios de cada lado nos dois “dentinhas” da cobertura superior do volante. Recoloque os 3 parafusos Torx para que a cobertura inferior fique bem presa.



18- Encaixe o conector que está pendurado no controle remoto do som. Ele só encaixa de uma forma. Aproveite e antes de encaixá-lo, faça alguns testes para verificar seu funcionamento.



19- E encaixe o controle remoto do som, empurrando até fazer um “click” e ficar bem preso. Pode ser que precise de um pouco mais de força do que voce imagina, portanto faça-o cuidadosamente.

## Controle remoto da coluna de direção para o equipamento de som original

---

20- Recoloque a cobertura inferior do painel, prendendo-a bem (lembre-se dos dois pinos de encaixe) e recolocando os 5 parafusos phillips.

21- Pronto! Vá até a geladeira, pegue a cerveja, abra-a e recoste-se no banco do motorista, aproveitando (e conhecendo) o controle remoto de coluna do som original do Ford Focus.



Obs3.: O pequeno botão na lateral, com o símbolo ▶, que fica entre os botões de ajuste do volume, tem funções diferentes quando apertado e solto, e quando mantido pressionado e solto.